

令和8年(2026年) 4月 ナギの木苑 カレンダー

日	月	火	水	木	金	土
【カレンダー印について】 ●は事前に申込みが必要となります。 ☆申込み不要です。13:40~14:30の事業や行事です。 ★申込み不要です。10:00~15:30までとなっています。	 大広間でテレビ鑑賞	1 ☆ものづくり ●絵手紙	(はるかぜ) 2 ☆ココフルの骨盤体操	3 ☆やさしいヨガ ♥介護相談	4 ★舞踊等の日	
5 	6 休館日	7 ☆折り紙の日	8 ☆やわらかあたま ●太極拳	9 ☆シルバー運動教室	10 ☆健康講座 ●社交ダンス	11 ☆メンズ体幹
12 	13 休館日	14 ☆レッツふれあい ●俳句●書道	15 ☆もりもりトレーニング	16 ☆ナギの元気体操	17 ☆カラオケの日	18 ☆おもしろ脳トレ
19 	20 休館日	21 安全点検日 休館日	22 ☆アロハDEフラ ●太極拳①趣味の部屋	23 ●グラウンドゴルフ大会	24 ☆スマホカメラ ●社交ダンス	25 ☆メンズのヨガ
26 	27 休館日	28 ☆ソフトダーツ ●書道	29 昭和の日 休館日	(はるかぜ) 30 ☆お口の健康講座 (グラウンドゴルフ大会予備日)	①趣味の部屋 22日 (水) 10:00~12:00	

「利用者登録制度」

入苑時には、必ず利用者登録カードの提示をお願いいたします。



1日(水) 13時40分~ものづくり(フリーアート)

絵具を使ってオリジナルアート



18日(土) 13時40分~おもしろ脳トレ

ヨガを取り入れた頭のトレーニング

24日(金) 13時40分~スマホカメラ(初級編)

自分のスマホで写真を美しく撮りましょう

30日(木) 13時40分~お口の健康講座

高齢者のお口の健康を学びます

♥介護相談 3日(金) 11:00~12:00

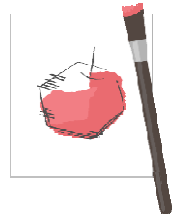
各教室募集

絵手紙教室

社交ダンス

俳句

詳しくはナギの木苑までご連絡ください



23日グラウンド ゴルフ大会

受付開始：1日(水)

定員：24名

詳しくはナギの木苑までご連絡ください

春日市老人福祉センター ナギの木苑

春日市星見ヶ丘1丁目7-1

電話番号 092-595-0513

ナギの木苑で、健康づくり教室や
 趣味の教室に参加して、元気はつらつ！
健康寿命をのぼそう！

【主な健康づくり・各種講座事業】

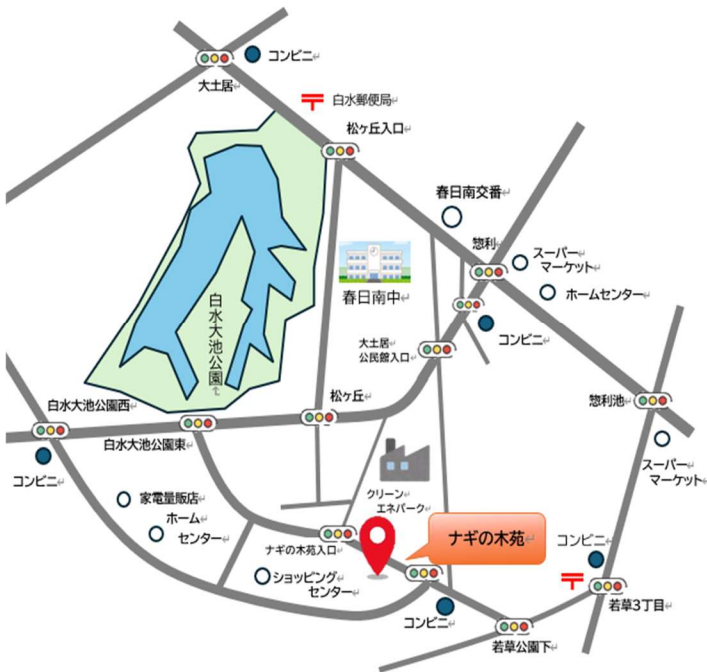
ヨガ・3B体操・シルバー運動・フラダンス・健康づくり
 講話・健康トレーニング・ソフトダーツ・やわらかあたま塾・骨盤底筋体操・体幹トレーニング・男性専用トレーニング・音楽鑑賞会・交通安全教室・防災・防犯講座・など

【主な趣味教室】

書道、絵手紙、俳句、社交ダンス、太極拳

【その他】

囲碁・将棋・趣味の部屋
 同好会活動など



ナギの木苑は、高齢者はもとより、誰もが利用できる施設です。大きなお風呂でゆったりとリラックス！体操教室や講座、趣味教室等に参加して健康づくりをしませんか！幅広い年代の方がお越しになって楽しまれています。

～開館時間～

火曜日～日曜日
 施設 9時～17時
 浴場 10時～16時30分

～休館日～

毎週月曜日及び毎月第3火曜日
 国民の祝日（国民の祝日が月曜日にあたるときはその翌日）
 年末年始（12/28～1/4）

～利用料金～

お得な回数券あります

市内居住者		
60歳以上	・・・	100円
障がい者	・・・	100円
小学生	・・・	100円
中学生～59歳	・・・	200円
市外居住者	・・・	300円
貸室	15分	・・・ 100円

（最大2時間まで利用できます）

※幼児（就学前）の施設利用料は無料
 ※マッサージ器など別途料金がかかるものがあります。

- ◆シャンプー・石鹸の備え付けはありません。
- ◆初めて利用の方は、利用者登録が必要です。

- 春日市コミュニティバスやよい 星見ヶ丘線 ナギの木苑前下車
- 無料駐車場完備しています。

春日市老人福祉センター ナギの木苑
 春日市星見ヶ丘1丁目7-1
 電話番号 595-0513 FAX 595-6800

のぼり旗が
目印です。

ゆ ナギの木苑 健康体操で元気はつらつ！
 市内60歳以上から
 入場料100円