

しあわせ

令和5年
冬号
No.276

かすがフリーマーケット in 社協

令和5年11月12日（日）社会福祉センターにて4年ぶりに開催しました。
今回は福祉施設や団体、企業、ボランティアの方々の協力のもと、いろいろな販売ブースや体験コーナー、子どもの遊びの広場などのイベントを行い、地域の皆さんの交流の場として大いににぎわいました。次回は市民の皆さんの出店も募集して令和6年5月に開催予定です。

新鮮な野菜や豆腐・大豆製品、
ハンバーガーなどの販売

社協のフリマブースでは
市民の皆さんから寄せられた
品物をリサイクル！

ぶどうの庭や福祉施設などに
よる雑貨の販売や体験

日常生活のお困りごとはありませんか？

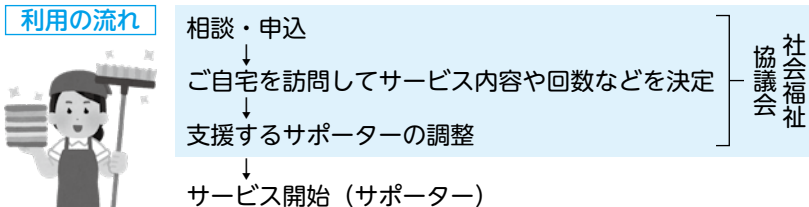
おたすけサービス

社会福祉協議会では、日常生活の中で起きるちょっとしたお困りごとを解決するお手伝いをしています。このサービスは地域住民がサポーター（活動支援員）として支援を行う住民相互の助け合いの活動です。

利用できる人 高齢者世帯、障がい者世帯、妊産婦の方など（福祉会員加入が条件）

サービス内容 生活用品の買い物、掃除、洗濯、荷物の整理整頓、日常のゴミ出し、不燃物などのゴミ出しなど

利用料 1時間：500円、15分：200円（電球の付け替えなど）
日常のゴミ出し：1回150円
※サポーター1人あたりの料金です



お問い合わせ先

春日市社会福祉協議会
(かすがボランティアセンター)
☎501-1136

参加費
無料

生活支援サポーター養成講座

おたすけサービスのサポーターとなって活動しませんか？

一人暮らしの高齢者や障がいのある方、頼る人がいない子育て世帯などの日常的な困りごとを支援する生活支援サポーター養成講座を行います。お互いさまの助け合い・支え合いの活動を通して、住みよい地域づくりのための活動を一緒にしてみませんか？

特に資格等はいりません。
あなたのできることを
できる範囲で支援してください！

日時 1日目 2月19日（月）10時～15時30分
講義：地域福祉の推進力「住民同士からできること」
高齢者についての基礎知識
サポートするときのマナーと気づき
※昼食は各自でご準備ください
2日目 2月20日（火）9時30分～12時
講義：春日市にある「お互いさま」の取り組みについて
修了証渡し・サポーター登録

対象 講座終了後、サポーターとして活動できる方
定員 20名（申し込み多数の場合は抽選）
お申し込み 2月5日（月）までに電話、FAX、メールにて名前、住所、電話番号を伝えてください。

お問い合わせ先

春日市社会福祉協議会
(かすがボランティアセンター)
☎501-1136 FAX581-7258



場所 社会福祉センター2階大会議室（昇町3-101）

相談窓口

心配ごと相談
(日常生活上の困りごとの相談)

相談日 毎週水曜日 **予約不要**
時間 13時～16時
(受付15時30分まで)
場所 社会福祉センター4階

悩みごと相談
(カウンセラーによる悩み相談)

相談日 第1～4土曜日
時間 14時～17時
(受付16時30分まで)
場所 社会福祉センター4階

ナギの木苑出張相談

3月1日（金）13時～15時
場所：ナギの木苑 ※別途入館料が必要

お問い合わせ先：春日市社会福祉協議会 ☎581-7225

子ども一時預かり事業

おおきくな～れ!

初回
無料!

日時 第2・4金曜日(祝日は休み)
9時30分～12時30分
場所 社会福祉センター2階別館
娯楽室
利用料 1,100円
対象 満6ヶ月から小学校就学前まで
(福祉会員加入が条件)
※事前に利用者登録が必要



お問い合わせ先：春日市社会福祉協議会 ☎581-7225

赤い羽根 クイズ 当選者発表

秋号の答え：ボランティア

- ・茅原 恵子さん
- ・篠原日出生さん
- ・長 美沙希さん
- ・手島 利三さん

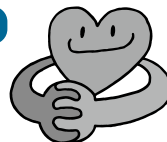
- ・馬場 和子さん
- ・松尾亜矢子さん
- ・松本きみこさん

- ・山内美枝子さん
- ・和田 和代さん
- ・和田 智子さん

たくさんのご応募ありがとうございました!

当選者には赤い羽根共同募金より図書カードを差し上げます。

かすがボランティアセンター



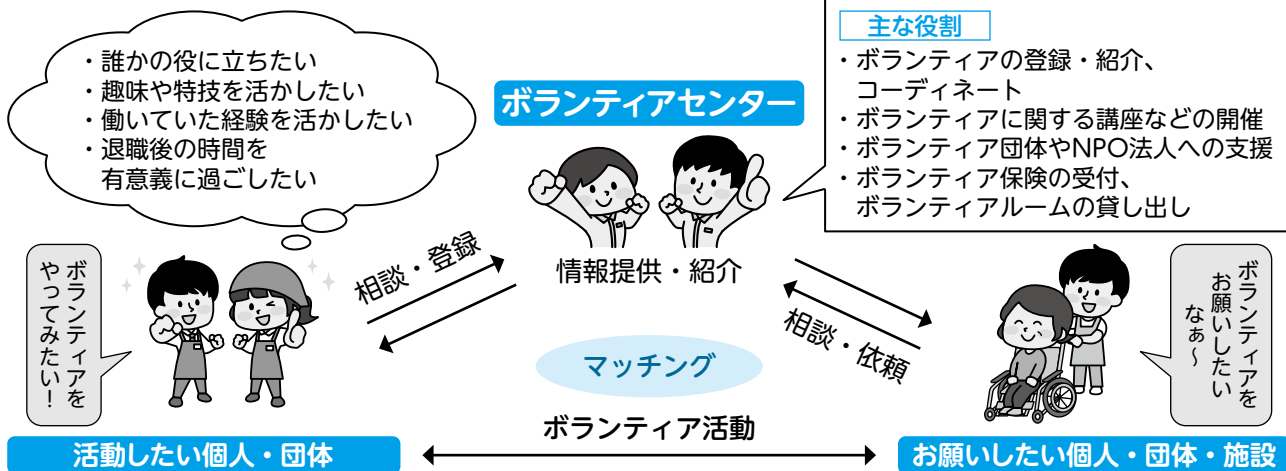
ボランティアセンターは「ボランティアをして欲しい!」という方と「ボランティアをしたい!」という方をつなぐ窓口です。ボランティアについて知りたい方、活動を始めてみたい方、活動中の方もお気軽にご相談ください。

☎501-1136 FAX581-7258

月～土曜日(祝日は休み)

8時30分～17時

✉kasuga-volo@aioros.ocn.ne.jp



お知らせ ボランティアって楽しいWA!

ボランティア交流会

ボランティアをしている人、ボランティア活動に興味のある人、どなたでも参加できる会です。



- 日時** 2月3日(土) 10時～15時
- 内容** 午前：講演会「天気を知って暮らしに備える」
講師 RKB気象キャスター 龍山 康朗 氏
午後：ボランティア同士の交流
- 場所** 社会福祉センター2階大会議室(昇町3-101)
- 定員** 90名(先着順) **参加費** 500円(お弁当付)
- お申し込み** 1月26日(金)までに電話かFAX、メールのいずれかで、住所、氏名、電話番号を伝えて下さい。
※駐車スペースに限りがありますので、公共交通機関をご利用下さい。
- 共催** 春日市福祉ボランティア連絡協議会
かすがボランティアセンター

ボランティアグループ紹介 ガイドきずな

令和5年8～9月に開催したガイドボランティア講座を受講した皆さんが集まり、**視覚に障がいのある方の外出を支援する**ボランティアグループができました。



ガイドボランティア講座では視覚障がいについて学んだり、障がいのある当事者や福岡市のガイドボランティアサークルの方々のお話を通して、外出を支援する活動の必要性を強く感じられました。誰もが当たり前に出る自由があり、その意義と「想い」を受け取った受講生10名の有志が集まり、この会を立ち上げられました。

活動内容

- ・毎月の定例会
- ・他のガイドボランティアサークルとの交流
- ・当事者の会との交流 など

少しずつ活動を行っています。「ガイドをして欲しい」「自分も活動に参加したい」という方はお気軽にお問い合わせください!

あたたかい善意に感謝いたします R5.9.1~11.30



一般寄付金

- 岡本仙寿会手芸部 様 ●民生委員児童委員OB会 様 ●春日市介護を考える家族の会「ひだまりの会」 様 ●なごみの部屋 様
- 行政書士 八年会 様 ●春日好陶会 様 ●春日陶友会 様

物品寄付

- 西窪 紀男 様 ●石橋 壯児 様 ●白水 祥太郎 様 ●(有)旭 様 ●筑紫遊技場組合 つかさ筑紫野店 様 ●匿名 4件

香典返し寄付金

- 熊井 淨子 様(日の出町)…亡母 熊井 千壽子 様 ●副島 秀孝 様(一の谷)…亡母 副島 尚代 様 ●匿名 1件

福社会員御礼 10,000円以上の賛助会員、特別会員、法人5,000円以上の法人会員について掲載します。

- 小串 美枝子 様 ●白水 公子 様 ●岩城 和代 様 ●春日市母子寡婦福祉会 様 ●(医)大西内科クリニック 様 ●昭栄建設(株) 様
- (株)エーワン 様 ●松尾商事(有) 様 ●(株)岡田管工 様 ●匿名 3件 (順不同)

かすがの車窓から 第64回

“はるひのわ”は「春日市で地域貢献活動をしよう!」という思いをもった企業の方々と社会福祉協議会(生活支援コーディネーター)が令和3年に結成したチームで、現在12の企業がメンバーとして活動しています。今回は、結成当初から主要メンバーとして活動されている株式会社メンテナンスネットワークの佐々木さんにお話を伺いました。

◆“はるひのわ”の活動を始めたきっかけは?

僕自身、「地域貢献をしたい」という気持ちはありましたが、行動するきっかけやそういう場をどうやって作ってあげればいいのか分かりませんでした。そんなとき、社会福祉協議会の生活支援コーディネーターの方から声をかけてもらい、「少しでも地域の役に立てるなら」という気持ちで活動を始めました。

◆“はるひのわ”はどんな活動をしていますか?

地域のお困りごとを地域の方と一緒に解決するための活動を行っています。まずはどこかにフォーカスを当てようということで、「高齢者」「買い物」「移動」という課題に取り組んでいます。買い物に困っている人に対して家の近くで買い物ができる機会を届けるため、「地域の公民館などで移動販売をやってみよう!」と考え、地域住民の方と一緒に協力して実施しています。

◆活動中での出会い、喜び

簡単にはいかないことばかりで、みんなで知恵を出し合い試行錯誤しながら活動しています。いろいろな方々の協力でちょっとずつ形になり、買い物に來られた方の笑顔や喜ばれている姿をみて初めて実感が湧きました。また、“はるひのわ”の活動を通して、今までつながりのなかった分野の違う業種の企業が出会い、この活動以外にも相談し合える間柄になったり、それぞれがコラボして新たなビジネスの展開へと広がっています。

◆「これから地域貢献がしたい」という企業の方へ

「地域のお困りごとを解決したい」と思っても、1つの企業だけで解決するのはなかなか難しいです。“はるひのわ”というネットワークの中で、他の企業や社会福祉協議会とつながって協力し合うことで、そういったニーズの解決につながっていると思います。その想いに賛同していただける企業の方、地域に根差した企業として“はるひのわ”の仲間になって一緒に活動しませんか!

人とのつながりを大事にしながら
活動を広げていきたい



←はるひのわ
紹介動画
YouTubeで
公開中!

「地域貢献をしたい」という企業の方、
私たちと一緒に活動しませんか!



“はるひのわ”のメンバー

(左から2人目が佐々木さん)

“春の陽のような暖かな輪(和)”を思いがある皆さんとともに広げていきましょう。



平田台地区公民館での移動販売

令和4年9月～5回実施。自治会、シニアクラブ、民生委員と協力しながら地域住民に向けて呼びかけ。新鮮な野菜や豆腐製品、日用品などの販売、ハンドマッサージ体験を実施。

じぶんの町を良くするしくみ。 赤い羽根共同募金 ご協力ありがとうございました



いきいきフェスタ2023



中学生による
スーパーでの街頭募金



駅前での啓発活動

ご寄付いただいた募金の約70%は
じぶんの町“春日市”の福祉活動に役立てられています

「赤い羽根自動販売機」 設置ありがとうございます!

設置協力店
募集中!

お住まいの地域の福祉活動や、災害時などに
幅広く役立てられています。
飲料代の5%が赤い羽根共同募金に寄付されます。



大土居公園多目的広場



春日西多目的広場公園

設置のメリット

- 販売業者から売り上げの一部が手数料として支払われます。設置・置き換えはすべて無料です。
- 費用をかせずに社会貢献ができます。
- 募金ができる自販機ということで売り上げ向上が見込めます。

お問い合わせ先

福岡県共同募金会春日市支会 ☎581-7225

♥福祉のこと、困ったこと、お気軽にお問い合わせください♥

春日市社会福祉協議会	☎581-7225 (FAX) 581-7258	福祉あんしんセンター	☎581-7225 (FAX) 581-7258
かすがボランティアセンター	☎501-1136 (FAX) 581-7258	くらしサポート「よりそい」	☎515-2098 (FAX) 581-7258
春日市権利擁護総合相談窓口	☎201-8977	春日市社協ホームヘルパーステーション	☎588-4117 (FAX) 588-4118
老人福祉センター「ナギの木苑」 ☎595-0513 (FAX) 595-6800		春日市星見ヶ丘1-7-1	

社会福祉法人 春日市社会福祉協議会・福岡県共同募金会春日市支会

〒816-0851 福岡県春日市昇町3丁目101番地 ☎(092)581-7225 (FAX)(092)581-7258
✉fukushi@kasuga-shakyo.or.jp (ホームページ)https://www.kasuga-shakyo.or.jp

福祉会員
募集中!!

1口:1,200円



ホームページ



メール

メールで連絡をする場合は、氏名と電話番号を必ず記載してください。