

# しあわせ



社協イメージキャラクター  
「ランティ」

この羽根で しあわせつながる 助けあい



## 赤い羽根共同募金

運動期間 10/1~12/31

### ご協力ありがとうございました!



中学生による  
スーパーでの街頭募金



駅前での啓発活動



福岡徳洲会病院  
ほほえみ祭



POP UP なこく

ご寄付いただいた募金の約73%はじぶんのまち「春日市」の福祉活動に役立てられています

### 災害義援金を募集しています!

- 令和7年大分市佐賀関大規模火災義援金
- 令和7年8月豪雨義援金（熊本県）

令和7年度の共同募金の実績、協力団体等については次回春号にてご報告させていただきます

赤い羽根のホームページ『はねっと』  
[www.akaihane.or.jp](http://www.akaihane.or.jp)

あなたの募金が私たちの  
まちの「福祉」にどのよう  
に役立てられているか  
ご覧いただけます。



## 春日市社会福祉協議会 公式SNS

登録してね!



福祉の情報や講座などのご案内、社協の活動をもっと身近に感じてもらえるように発信しています!



社協がどんな活動をしているのか、最新の情報を写真や動画で紹介しています!



福祉の情報を定期的に配信しています!  
友だち登録をお願いします



「地域の宝物」「活動紹介」など配信中! チャンネル登録をお願いします



参加費無料

# 生活支援サポーター養成講座

～お互いさまの助け合い・支え合いの活動～



既存の制度を利用するだけでは生活することが大変な一人暮らしの高齢者や、障がいのある方、頼る人がいない子育て世帯などの日常のちょっとしたお困りごとを、地域住民がボランティアとしてサポートする生活支援サポーター養成講座を行います。

お互いさまの助け合い・支え合いの活動を通して、住みよい地域を目指すことに関心のある方は生活支援サポーターとして活躍してみませんか？

日時

1日目 2月25日(水) 10時～15時30分

講義「住民同士だからできること」

「高齢者・認知症高齢者の基礎知識・関わる時のマナー」

※昼食は各自でご準備ください

2日目 2月26日(木) 10時～12時

講義「春日市の見守り・生活支援の取り組み状況」

修了証・サポーター登録

このサポーターになるには  
特に資格等は不要です



場所 社会福祉センター2階大会議室(昇町3-101)

定員 20名(申し込み多数の場合は抽選)

お申し込み 2月18日(水)までに電話かFAX、申し込みフォームのいずれかで住所、氏名、電話番号を伝えてください。

お問い合わせ先

春日市社会福祉協議会  
(かすがボランティアセンター)

☎501-1136 FAX581-7258

▲申し込みフォームはこちら



## 生活支援サポーターは有償の住民同士の助け合いの活動です

この活動はあくまで「お互いさまのボランティア活動」の一環です。よって専門性や質を求めるなどはありません。ボランティアをしてもらいたい人とボランティアをやりたい人の相互のニーズがあって成り立つ活動です。

# 福祉教育サポーター募集！

誰もが住み慣れたまちで自分らしく暮らしていくために、住民同士で支え合う地域づくりを一緒に考え、実践していきませんか？春日市内の学校等では、福祉を知り、ボランティア体験をする「ふくしの授業」が行われています。

福祉学習の場と一緒に参加し、子どもたちの見守りや体験活動をサポートし、一緒に「ふくしの種まき」をしてくださる方を大募集！

3月23日(月) 10時～12時

- 「福祉教育って何のためにある？  
何をするの？」
- 福祉学習の体験(車いす体験など)



教える自信や経験がないけど大丈夫ですか？



社協職員が講師となり、車いす体験や高齢者疑似体験、ポッチャを行います。小学生等が体験する際のお手伝いをお願いします。



場所 社会福祉センター2階大会議室(昇町3-101)

対象 福祉教育に興味のある方、子どもが好きな方  
講座終了後、福祉教育サポーターとしての活動を検討していただける方  
※活動は主に平日の午前中を予定しています

定員 20名 動きやすい服・履物でお越しください

お申し込み 3月17日(火)までに電話かFAX、申し込みフォームのいずれかで住所、氏名、電話番号を伝えてください。

お問い合わせ先

春日市社会福祉協議会  
(かすがボランティアセンター)

☎501-1136 FAX581-7258

▲申し込みフォームはこちら



## 赤い羽根クイズ 当選者発表

秋号の答え：しあわせ

たくさんのご応募ありがとうございました！

当選者には赤い羽根共同募金よりクオカードを差し上げます

- |          |          |
|----------|----------|
| ・上村 邦章さん | ・高木 七実さん |
| ・宇野彩紀子さん | ・堀川 文紘さん |
| ・北川キヨミさん | ・山内美枝子さん |
| ・御所 紀子さん | ・和田 悠暉さん |
| ・柴田ひとみさん | ・渡辺 聡子さん |

## ふだんのくらしのしあわせ

「福」「祉」の意味を調べてみると、どちらも「しあわせ」「幸福」という意味です。「ふくし」は誰か特別な人のことではなく、子どもや大人、高齢者、障がいのある人や外国人など、地域で暮らすさまざまな人がしあわせに暮らせるように、思いやりをもって一緒に支え合いながら生きていこう、ということです。





# ～住みなれた地域で 安心して暮らすために～



最近、物忘れが多く  
なってきた、通帳を  
よく失くしてしまう…



市役所の書類や  
いろいろな手続きが  
よく分からない…

社会福祉協議会では、高齢や障がいなどにより  
適切な判断をすることが難しい方の  
権利を守るための支援を行っています。

## 福祉あんしんサービス

**利用できる人** 春日市にお住まいの方で下記にあてはまる方

- ・あんしんサービスの契約内容がおおむね理解できる方
- ・家族や身内からの支援が受けられない方
- ・身体的な理由で外出が困難な方

### サービス内容

- ・福祉サービス利用や生活に関する相談支援
- ・定期訪問による声かけや見守り、郵便物等の書類の確認など
- ・日常生活に必要な預貯金の出し入れや支払い、生活費のお渡しなどの支援
- ・銀行等の通帳や印鑑、年金証書などのお預かり

**利用料** 1回：1,000円（保管を希望する方は別に月額500円）

**お問い合わせ先** 春日市社会福祉協議会 福祉あんしんセンター  
☎581-7225

## 法人成年後見事業

社会福祉協議会が成年後見人等となり、ご本人が安心して日常生活を送ることができるように支援していきます。

### 成年後見制度とは？

認知症や知的・精神障がいなどにより自分一人では「契約」や「財産管理」をすることが困難なときに、本人に不利益が生じないように支援をする人（成年後見人等）を設ける制度です。家庭裁判所が成年後見人等を選任します。

## 春日市権利擁護総合相談窓口（市委託事業）

成年後見制度や権利擁護についての相談を受け付けています。  
地域包括支援センターやケアマネジャー、行政機関等と連携しながら、後見制度の利用やその他のサービスにつなぎます。

**お問い合わせ先** ☎201-8977(直通)  
月～金曜日 9時～17時 年末年始を除く

## ♡♡♡ あたたかい善意に感謝いたします ♡♡♡ R7.9.1～11.30 受付分

### 一般寄付金

- 春日市介護を考える家族の会「ひだまりの会」様
- 春日市民生委員・児童委員OB会 様
- 春日好陶会 様
- 行政書士八年会 様
- 昇町地区福祉推進委員会 様

### 物品寄付

- 安藤 様 ●堤 俊史 様 ●中野 勉 様
- 筑紫遊技場組合 つかさ筑紫野店 様
- 匿名1件

### 香典返し寄付金

- 匿名1件

**福祉会員御礼** 10,000円以上の賛助会員、  
特別会員、5,000円以上の法人会員

- 岩城 和代 様 ●扇 弘行 様
- 笹淵 善之 様 ●白水 公子 様
- 居酒屋 大関 様 ●春日生活 様
- 春日市母子寡婦福祉会 様
- 就労継続支援B型 フルール 様
- 匿名3件

(順不同)

NPO法人 子ども未来ネットワーク春日 様

### 車いす移動車を寄贈いただきました

令和7年9月24日、NPO法人 子ども未来ネットワーク春日 様より、車いす移動車両をご寄贈いただきました。ご寄贈いただいた車両は、歩行が困難で公共交通機関の利用が難しい高齢者や障がい者を対象とした、住民参加型移送サービス事業で大切に活用させていただきます。

法人はすでに解散されていますが、元理事長の白糸林太郎さんは、外出に困っている方々が安心して移動していただきたいとの願いを込めて、車いす移動車両をご寄贈くださいました。ありがとうございました。



### 住民参加型移送サービス

事業は、運転ボランティアの協力により実施されている、社会福祉協議会独自の住民参加型の福祉サービスです。皆様から寄せられる福祉会員会費、一般寄付金がこの事業を支えています。

## 相談窓口

### 心配ごと相談

毎週水曜日 13時～16時  
(日常生活上の困りごとの相談) (受付15時30分まで)

※2月11日は祝日のため2月12日(木)に開催します

### 悩みごと相談

第1～4土曜日 14時～17時  
(カウンセラーによる悩み相談) (受付16時30分まで)

### ナギの木苑出張相談

3月13日(金) 13時～15時  
場所：ナギの木苑  
※別途入館料が必要

場所：社会福祉センター4階

【お問い合わせ先】 春日市社会福祉協議会 ☎581-7225

地域  
活動紹介  
平田台地区

# コミュニティカフェ「ふらっとカフェ」

平田台地区では、地域にお住まいの方はどなたでも参加できる「ふらっとカフェ」を平田台公民館で開催されています。気軽に「ふらっと」、平田台の平で平等の「フラット」の意味を含めて名付けられました。カフェでコーヒーやお茶を飲むだけでなく、どなたでも参加しやすいように簡単なイベントを取り入れるなどの工夫をされています。

## 達人による発表会

三味線、詩吟、ハーモニカ、歌唱など、参加者の皆さんの特技を発表してもらいました。普段の姿からは想像できない隠れた一芸や達人技に会場は盛り上がりました。



## 移動販売会「ひまわりストア」合同カフェ

買い物に困っている人が家の近くで買い物ができ、地域の交流の場ともなっている移動販売会とのコラボ企画。「ひまわりストア」でお買い物をした後は、コーヒーを飲みながら楽しくおしゃべりに花が咲いていました。



## ミニ餅つき

12月にある自治会の餅つき大会の前に、機械の試運転のついでにミニ餅つきを行いました。餅つき大会は人も多く天候に左右されますが、カフェでは室内でゆったりと味わうことができました。大根おろしやきなこ、あんこ、みたらしなど、つきたてのお餅に舌鼓！



## 福祉会員協賛店が増えました！

会員さんだけのサービス特典があります

掲載以外の協賛店についてはこちら→



しゃじょう  
**しるし写真場**  
(写真スタジオ)  
春日市紅葉ヶ丘東5-4  
☎080-9569-3413



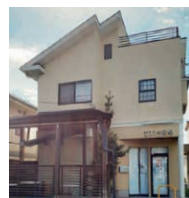
サービス特典：お一人様、ポイントメイクを無料！

**コメカラパン**  
(米粉パン)  
春日市伯玄町2-57  
☎582-2633



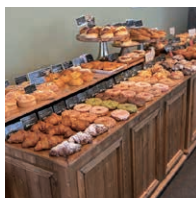
サービス特典：平日のみ、2,000円以上お買い上げの方にパン1個プレゼント！

**そうりの食卓**  
(フランス料理)  
春日市惣利5-52-2  
☎596-2929



サービス特典：食事(ランチ)をされた方にミニカヌレをサービス！

**小さなパンの家 bloom** ブルーム  
(パン)  
春日市塚原台1-124  
☎596-8838



サービス特典：冷凍パンセット(1,500円)をお買い上げの方に冷凍パン1個プレゼント！

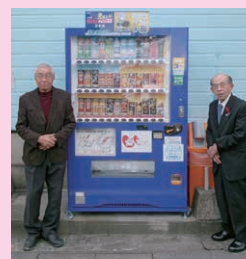
協賛店としてご協力いただける店舗も随時募集中!!  
詳しくは社会福祉協議会へお問い合わせください。

## 「赤い羽根自動販売機」設置ありがとうございます！

お住まいの地域の福祉活動や、災害時などに幅広く役立てられています。  
飲料代の5%が赤い羽根共同募金に寄付されます。



(株)クリーン春日 様



春日印刷(有) 様

### 設置のメリット

### 設置協力店募集中！

- 販売業者から売り上げの一部が手数料として支払われます。設置・置き換えはすべて無料です。
- 費用をかけずに社会貢献できます。
- 募金ができる自販機ということで売り上げ向上が見込めます。

### お問い合わせ先

福岡県共同募金会春日市支会  
☎581-7225

## ♥福祉のこと、困ったこと、お気軽にお問い合わせください♥

かすがボランティアセンター ☎501-1136 (FAX) 581-7258 福祉あんしんセンター ☎581-7225 (FAX) 581-7258  
春日市権利擁護総合相談窓口 ☎201-8977 (FAX) 581-7258 暮らしサポートよりそい ☎515-2098 (FAX) 581-7258  
老人福祉センター「ナギの木苑」 ☎595-0513 (FAX) 595-6800 春日市星見ヶ丘1-7-1

発行

## 社会福祉法人 春日市社会福祉協議会・福岡県共同募金会春日市支会

〒816-0851 福岡県春日市昇町3丁目101番地 ☎(092)581-7225 (FAX) (092)581-7258  
✉fukushi@kasuga-shakyo.or.jp (ホームページ) https://www.kasuga-shakyo.or.jp

福祉会員  
募集中!!  
1口:1,200円



ホームページ



メール

メールで連絡をする場合は、氏名と電話番号を必ず記載してください。