

～講座・イベント情報～

参加無料 災害ボランティア講座 身近な防災

災害はいつ・どこで起きるかわからないからこそ、正しく知って正しく恐れ、暮らしの中でどう準備するかを考えておきたいものです。災害について知ることは自身の防災意識を高めることに繋がります。災害時トイレはどうなる？など、発災後すぐに想定される暮らしの中の問題を考え、学び、体験しませんか？ 昼は非常食を美食しながらアレコレお話しする中で、ボランティアについてのヒントが得られるかもしれません。



日時 3月30日(土) 午前10時～午後2時

場所 社会福祉センター 2階大会議室(昇町3-101)

お申し込み・問い合わせ 先着20名  
電話、FAX、右記メールのいずれかで、住所、氏名、電話番号・年齢を伝えて下さい  
ボランティアセンター迄



ぶどうの庭 まちづくりトピセミナー

久留米から学ぶ 叶え合う支援 ～重層的支援体制整備事業について～

女性のコアワーキングスペース展開をきっかけに自分の住む町で活動家となった講師は、久留米市と連携し実践している「重層的支援体制整備事業は叶え合う支援」だと教えてくれました。久留米市の実例から学び、自分の町で何が出来るかを一緒に考えましょう。

日時 3月2日(土)

《講演会》午前10時～正午 参加無料

《交流会》正午～午後1時 軽食付500円

場所 社会福祉センター 2階大会議室(昇町3-101)

講師 中村 路子 氏

(まちびと会社VisionArial 共同代表)

申し込み  
問合せ 右記申し込みフォーム  
または電話で申込む

ぶどうの庭事務局  
TEL 589-3388



参加無料

地域交流事業

ふれあいボッチャ

ボッチャは年齢・性別・障害のあるなしにかかわらず、すべての人が一緒に楽しめる『パラリンピック』の正式種目にもなっているスポーツ。ボッチャを通して交流しあえば、みんな友だち！「見るのもするのも初めて！」という方でもルールや投げ方を教わりながら、すぐに楽しめます。チーム対抗でゲームしてみましょう！

日時 3月16日(土) 午前10時30分～午後0時30分 対象 ボッチャに興味のある方

場所 春日市総合スポーツセンター メインアリーナ(大谷6-28) 持ち物 動きやすい服装・上靴・飲み物

申し込み 定員50名 2月20日(火)までに電話・FAXのほか、右記申し込みフォームのいずれかで、氏名、電話番号・住所・年齢・障害の有無や必要な配慮を伝えて下さい



受付中! 能登半島地震災害義援金

地震、津波等の影響により、石川県、富山県、新潟県、福井県などで人的及び家屋への甚大な被害が発生し、複数県の市町村に災害救助法が適用されました。中央共同募金会共同募金でも義援金を募集し、皆様から寄せられた義援金を各県の被災状況により按分し、その全額を被災県共同募金会の義援金受付口座に送金いたします。春日市社会福祉協議会でも義援金を受け付けておりますので、不明な点はお問い合わせください。

令和6年能登半島地震災害義援金

6月28日(金)まで受付  
(延長の可能性あり)

義援金受け入れ口座

金融機関	支店名	口座番号	口座名義
三井住友銀行	東京公務部	普通 0162530	(福)中央共同募金会
りそな銀行	東京公務部	普通 0126815	(福)中央共同募金会
ゆうちょ銀行	00150-6-515791		中央共募令和6年 能登半島地震災害義援金

351号



かすがボランティアセンター

# ボランティア通信

住所 昇町3-101 電話 501-1136 FAX 581-7258 令和6年2月1日号

～いま、わたしたちにできることを考えよう～

## 令和6年1月 能登半島地震

元旦に能登地方を震源とする大規模な地震が起きました。報道をみて、また、直接知人の窮状を聞いて胸を痛め、何かできることはないか、と考えている方も多いと思います。

大規模な災害が発生したとき、被災地では、まずは救命活動やライフラインの復旧など応急業務が進められています。現地の交通もなかなか復旧が難しい中、思いつくままに支援物資を送ったり、直接届けたり、ボランティアに赴いたりすると、交通渋滞を起こして緊急車両が動けなくなったり、あふれる物資で被災地が整理に追われるなど、かえって現地の負担になってしまいます。ボランティアの募集状況など確認したい場合も支援を必要とする方が繋がりにくくなる為現地に直接問い合わせたりせず、

### 「能登半島地震に係る石川県災害ボランティア情報の特設サイト」

など、インターネットで情報の確認をお願いいたします。

時の経過とともに現地の状況は刻一刻と変化し、必要な支援や内容が変わっていきます。ネット環境のない方は、わかる範囲でお伝えいたしますので、ボランティアセンターまでお問い合わせください。

現地に行かなくても被災地の力になれる方法はたくさんあります



社協窓口等にも  
義援金募金箱を  
設置しました!

### 1. 寄付や被災地復興につながる買い物で応援する

- ・義援金 → 被災された方に平等に届く寄付 → 裏表紙に義援金についての案内アリ
- ・支援金 → 災害支援をしている団体に届く寄付
- ・物資支援 → 今回の災害では企業・自治体等などからのみ受付 (個人は受付ナシ)
- ・被災地を産地とする食品や工芸品などを購入する

### 2. 被災地や災害のことを知り、災害への意識を高め防災に取り組む

→ 裏表紙に災害ボランティア講座についてのお知らせアリ



大規模災害は復興まで長期戦になることが予想されます。被災地のために何かをしたい、役に立ちたいという気持ちを長く持ち続け、その時々で必要とされている支援を長く続けていきましょう。



私たちの住むまち春日のいろいろなボランティア情報をお届けします。活動の詳細や、参加の申し込みで記載のないものはボランティアセンターで調整をする活動です。またご不明な点などあればお気軽にお尋ねください。また、内容に変更や締め切りが生じている場合がありますのでご承知ください

ボラセンメールアドレス

## かすがボランティアセンター

☎ 501-1136 FAX 581-7258 (昇町 3-101)

月曜～土曜(日・祝休み) 午前 8 時 30 分～午後 5 時まで開所



## 高齢者施設でのお手伝い

場所…かすがの郷デイサービス(塚原台 3-129)

### 一緒に麻雀をしてくださる方募集

日時… 月曜か土曜日 午後1時15分～2時30分  
(月に1～2回程度これる方)

内容… 利用者でマーじゃんが好きな方を対象に、麻雀が楽しめるよう支援してください



### 書道を教えてくださる方募集

日時…月・水・木・金曜日の中であなたの来れる日  
午後1時30分～2時30分(60分程度)  
(月に1～2回程度これる方)

内容…利用者のうち、5～6人を対象に書道を教えてください。

※ 道具は施設が準備します



## 高齢者施設でのお手伝い

場所… デイサービス～あゆみ～(小倉 5-156)

日時… 月曜～土曜日 午前 9 時～午後 4 時 15 分の間であなたの来れる日・時間帯でお願いします

内容… 利用者の話し相手、お茶出し、見守りなど 募集対象… 高校生以上

## 障害者施設でのお手伝い

日時… 月・水・金曜日(火・木曜でも可) ①午前10時～正午  
②午後1時～3時30分

(①・②片方または両方でも可)

内容… 施設で障害のある人がパンやクッキーを作って販売をしています。利用者を見守りながら出来上がった製品の包装作業の補助をお願いします

場所… 福祉ぱれっと館2階 障害者就労支援センター ゆり工房 (小倉3-242-1)

※ 食品を取り扱いますので、2～3か月に一度施設より検便検査へのご協力をお願いします



## 発達障がい児支援

日時… 月曜～土曜日 午後 1 時～5 時の間であなたの来れる日・時間帯でお願いします

内容… 4歳から小学生の子どもの遊び相手や、宿題を見てあげる、外出時の見守りの支援など

場所… 放課後等デイサービスREBORN(リボーン) (一の谷 3-27)

募集対象… 高校生以上

## 壊れたおもちゃを修理します！おもちゃ病院

大事にしていたおもちゃがこわれて困っていませんか？  
また、困っている人がいたら、コチラをご紹介ください

料金…おもちゃ 1 個につき 100 円

※部品代は実費。500 円を超えるときは相談の上修理します

日時…毎月第 3 月曜日 午前 10 時～正午(11 時 30 分受付終了)

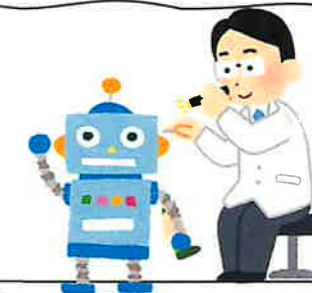
場所…社会福祉センター3 階中会議室(昇町 3-101)

申し込み…時間内に直接おもちゃを持参。予約の必要はありません

問い合わせ先

NPO 法人子育てネットワーク春日

☎090-7390-0890



## 障がい者のダンス教室支援

日時… 毎週水曜日 午後 4 時 30 分～5 時 30 分の間であなたの来れる日でお願いします

内容… “ウインズ”という知的に障がいのある女性のダンスチームです。インストラクターの指導を受けて一緒にダンスを楽しみながら、声掛け、見守りなどお願いします

場所… いきいきプラザ2階 多目的ホール(昇町 1-120)

持ち物… 動きやすい服装・上靴・飲み物

募集対象…18 歳以上の女性



## 障がい者のさをり織り教室支援

日時… 毎週木曜日 (障 障 害 支 援) 午後 4 時 30 分～5 時 30 分  
(支援者の技術向上) 午後 2 時 30 分～4 時

場所…社会福祉センター4階福祉団体室(昇町 3-101)

内容… “夢くらぶ”では「手をつなぐ育成会かすが」の余暇活動、さをり織り教室「ぱたん☆パタン」を支援しています。さをり織りが初めての方でも技術を覚えていながら活動が出来ます。一緒に活動して下さる方を募集中！

※ 詳細はお問い合わせください

出来上がった布から  
バッグなども作れます



## 水中ウォーキングで健康を維持しませんか？ 会員募集！

「膝が痛い！」「腰が痛い！」「最近つまずきやすくなった…」という方に最適です。水中を歩いて足の筋肉を鍛えることで、毎日の生活がとても楽に、晴れやかな気持ちになります。健康指導の先生のもと、体操も交えて楽しくプールを歩きます。自分自身の健康づくりや、体を動かす場所を探しているお知り合いの方にぜひご紹介ください。

場所…春日市温水プール (大谷 6-28)

日時…①火曜コース 午前 11 時 30 分～午後 0 時 30 分

②木曜コース 午後 1 時 30 分～2 時 30 分

費用…月会費 3,300 円 入会金 500 円

ロッカー代 毎回 110 円

申し込み・問い合わせ先

活行会(いこうかい) 藤木 ☎573-6460



いつまでもハツラツと  
ボランティアを続けるために…